



MONTHLY MEMBERSHIP PROGRESS REPORT

District 103SW

Results as of: 06/30/2019

GMT: CLAUDETTE CORNET

LIEU FRANCE

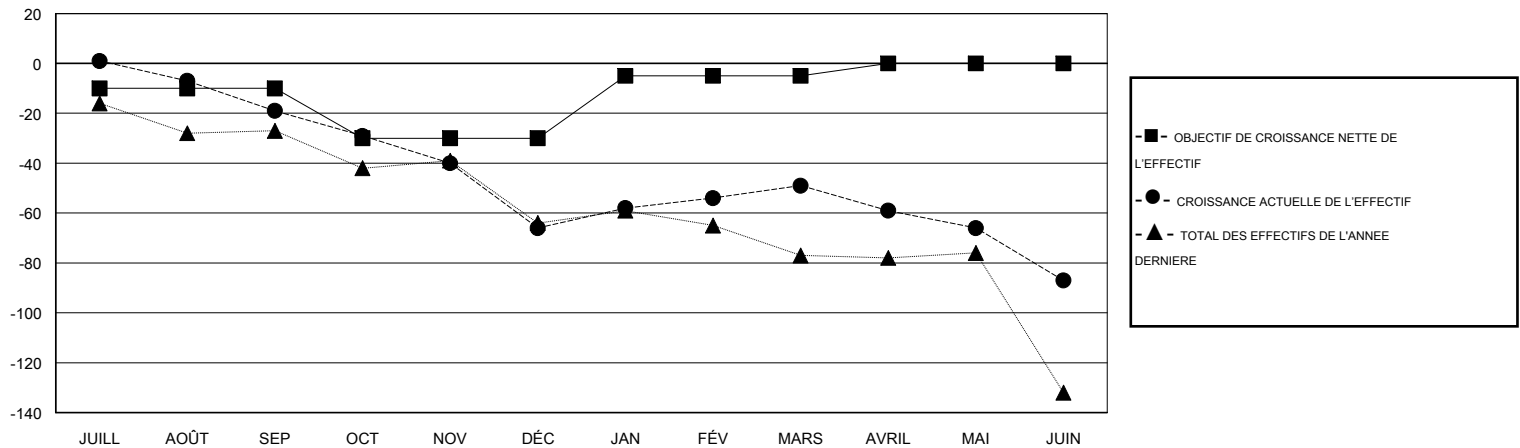
RC EME

| Clubs | | | | Membres | | | |
|--------------------------|-----------------------------------|----------------|---------------|--------------------------|--|-----------------------------------|---|
| RESULTATS POUR 2018-2019 | | | | RESULTATS POUR 2018-2019 | | | |
| TRIMESTRE | BUT CONCERNANT LES NOUVEAUX CLUBS | NOUVEAUX CLUBS | CLUBS ANNULÉS | TRIMESTRE | OBJECTIF DE CROISSANCE NETTE DE L'EFFECTIF | CROISSANCE ACTUELLE DE L'EFFECTIF | TOTAL DES MEMBRES RADIES (y compris les transferts) |
| JUILL/AOÛT/SEP | 0 | 0 | 1 | JUILL/AOÛT/SEP | -10 | 41 | 45 |
| OCT/NOV/DÉC | 0 | 0 | 0 | OCT/NOV/DÉC | -20 | 15 | 61 |
| JAN/FÉV/MARS | 1 | 0 | 0 | JAN/FÉV/MARS | 25 | 77 | 43 |
| AVRIL/MAI/JUIN | 0 | 0 | 0 | AVRIL/MAI/JUIN | 5 | 44 | 74 |

BUTS ET NOUVEAUX CLUBS REELS - CUMULATIF



BUTS ET MEMBRES REELS - CUMULATIF



CLUBS RADIES: 1

60 CLUBS OF 92 ONT AJOUTE 1 OU PLUSIEURS NOUVEAUX MEMBRES

DISTRIBUTION PAR SEXE

HOMME 1,260 (71.31%)
FEMME 507 (28.69%)

Objectif de l'année d'exercice pour le pourcentage de membres féminins: 30%

MEMBRES RADIES

| | |
|--------------|------------|
| DECEDE | 26 |
| CLUB ANNULE | 0 |
| AUTRE | 197 |
| TOTAL | 223 |

[CLIQUEZ ICI POUR LES INFORMATIONS CUMULATIVES SUR LES EFFECTIFS](#)

| | |
|--|----|
| NOMBRE TOTAL DE MEMBRES | 65 |
| D'UNITÉS FAMILIALES | |
| MEMBRES DE FAMILLE QUI RÉGLEMENT LA MOITIÉ DES COTISATIONS | 33 |